



ATELIER • BONARD • CAILLAUD  
DESIGN D'INTÉRIEUR ET MOBILIER SUR MESURE

Atelier Bonard Caillaud est un studio de design d'intérieur et de mobilier sur mesure fondé en 2022 à Sète, au bord de la Méditerranée et installé à Lausanne, au bord du lac Léman, depuis l'automne 2024.

Nous imaginons, concevons et fabriquons des espaces, meubles et objets.

Chaque projet est pensé comme un objet sur mesure, en dialogue avec les client-e-s et le lieu, en alliant formes et matières à l'ergonomie et l'optimisation des espaces.

Atelier Bonard Caillaud est co-fondé par Pauline Bonard et Hugo Caillaud, originellement issu-e-s des arts visuels et diplômé-e-s respectivement de la Haute école d'art et de design de Genève et de l'École nationale supérieure d'arts de Paris-Cergy. Il et elle se forment ensuite à la menuiserie-ébénisterie au contact de différents artisans et au design d'espace lors d'une formation professionnalisante.

Dans la continuité des liens historiques entre art et décoration, nous nous appuyons sur les processus de recherche et d'expérimentation artistiques pour proposer des solutions à l'écoute des envies et besoins de nos client-e-s, à l'échelle d'un meuble, d'une cuisine ou d'un appartement.







Optimisation des espaces avec création d'un coin nuit en plus de la chambre existante, pour permettre à une famille de cohabiter dans cet espace.

Nous avons imaginé un dressing en antichambre pour permettre l'accès aux effets personnels sans entrer dans la chambre réservée aux enfants.

La cuisine a été déplacée dans le séjour. Réalisée en CP Okoumé huilé et teinté, avec un mur entier carrelé de la même façon que le plan de travail.

Nous avons dessiné un vaissellier aux portes coulissantes, qui remplace des caissons hauts, et dont les rondeurs font écho à la hotte vintage IKEA. Sur la joue du frigo intégré dans des caissons toute hauteur, une applique Charlotte Perriand.

Dans le séjour, une colonne qui dissimule des étagères se dresse entre une bibliothèque et une console, séparant des espaces avec des profondeurs différentes, et permettant de créer du rangement tout en laissant respirer les espaces.

Tout le long du couloir, une bibliothèque filante a été installée en hauteur pour permettre d'installer le restant des livres, tout en apportant de la structure à cet espace tampon.

Réduit au strict minimum, un lit et des appliques, le coin nuit est peint en rose poudré.

Menuiseries réalisées par Atelier Gobezzia











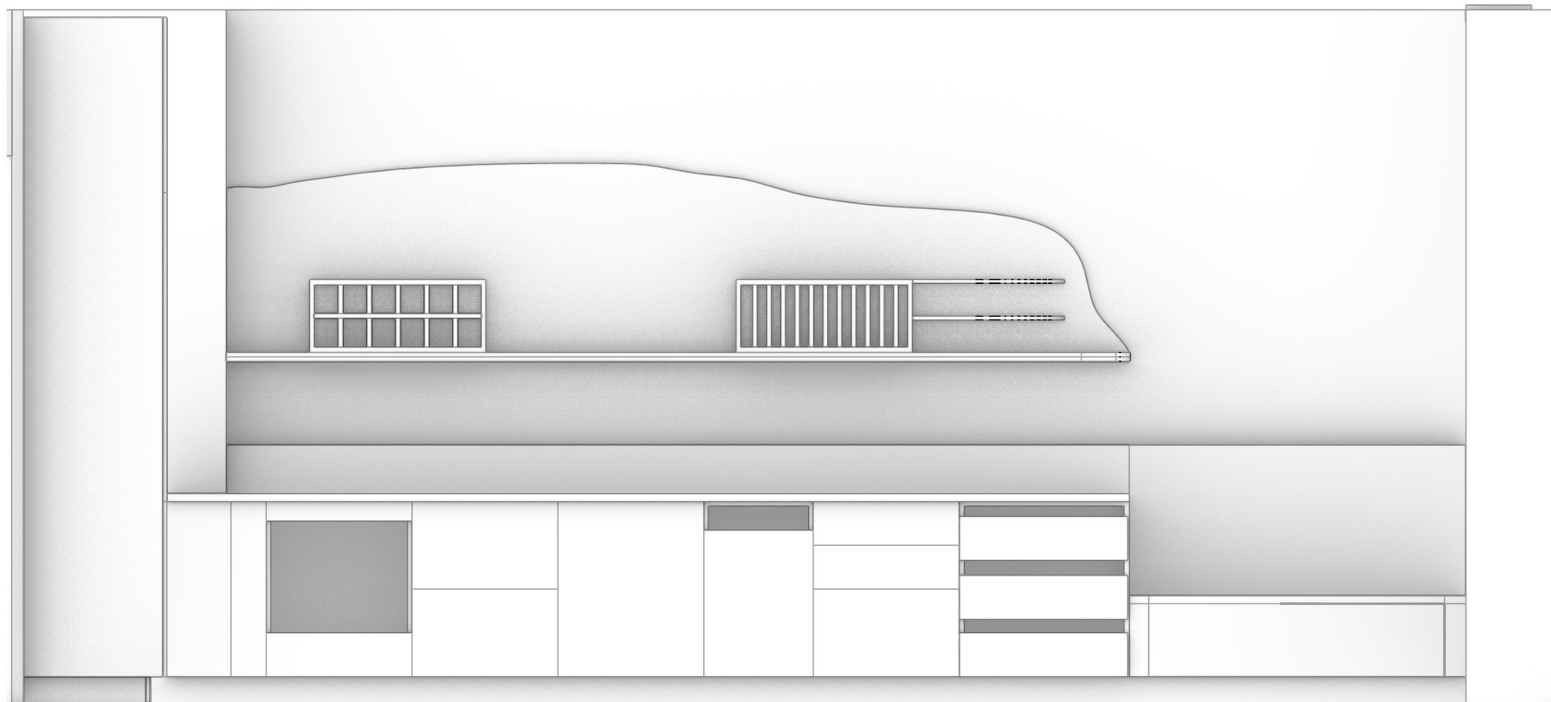






Les caissons existants qui pouvaient être conservés ont été habillés de mdf peint d'une part, et de CP okoumé de l'autre. Sur le plan de travail en linoléum Forbo, nous avons installé une crédence carrelée avec robinetterie intégrée qui sert de rayonnage pour la collection d'épices. Elle se transforme ensuite en dossier pour la banquette qui est dans le prolongement de la cuisine.

Au dessus des meubles bas, nous avons imaginé un ensemble d'étagères pour exposer la collection de céramique de la propriétaire. Des modules de vaisseliers ont été pensés pour les mugs et assiettes, et un grand parement découpé permet le display de plus grands objets.











De nombreux éléments de rangements sur mesure ont été pensés et fabriqués pour le projet :

Un légumier intégré, composé de trois tiroirs avec du grillage inoxydable permet de conserver les végétaux

Des balconnets ont été intégrés dans les portes pour mieux tirer profit de la profondeur des caissons

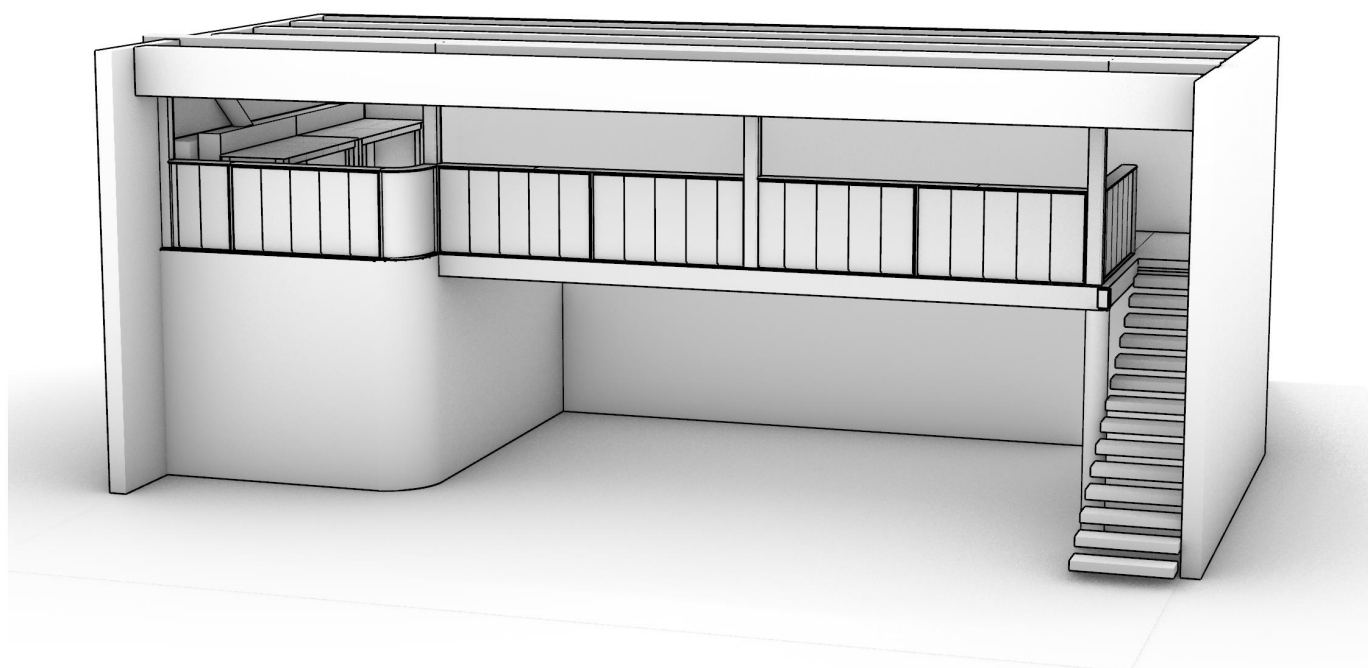
Et la banquette fait aussi office de coffre.

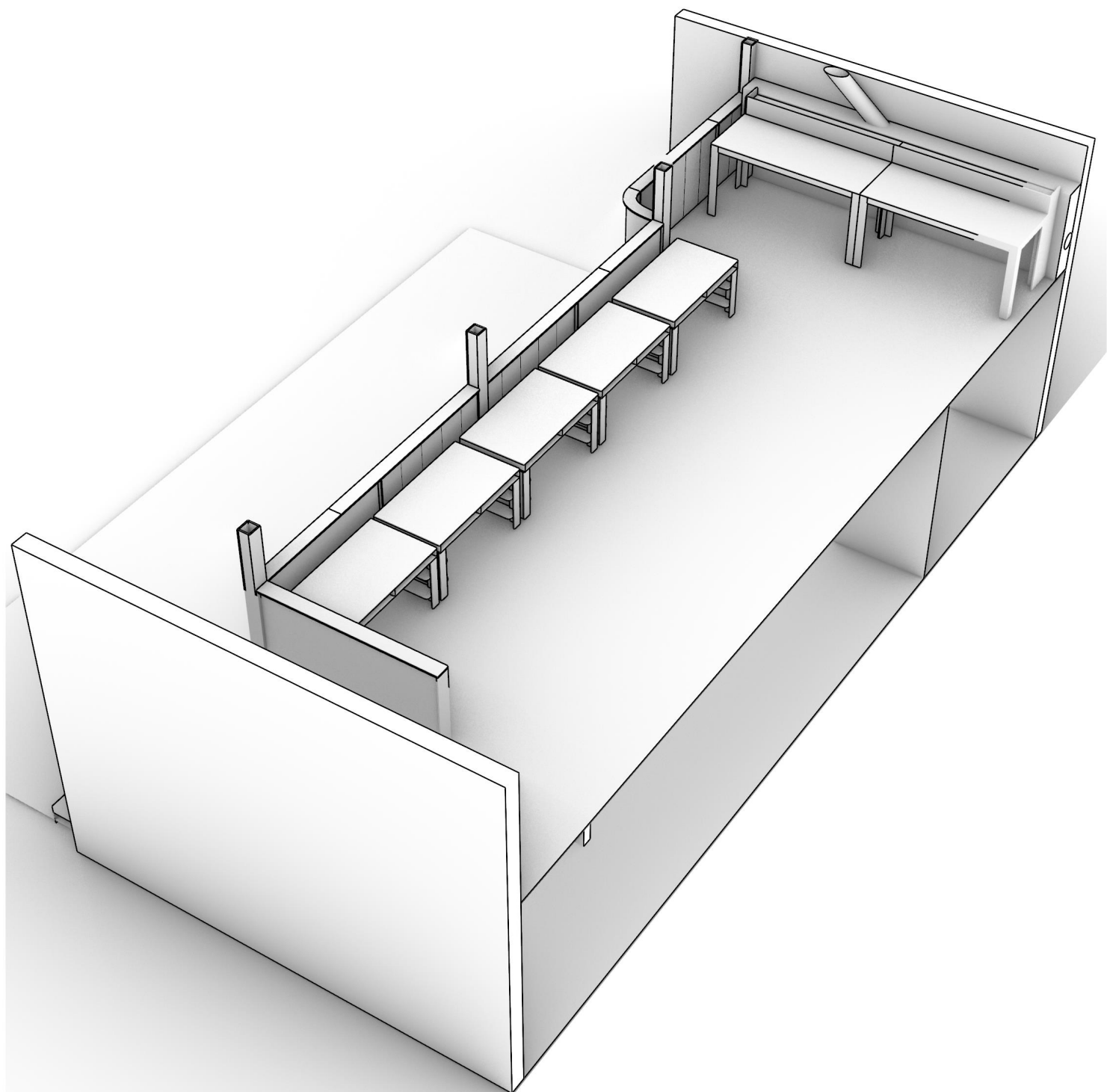
Pour le projet, nous avons conçu 2 modèles de poignées imprimées en 3d, dans le même RAL que la peinture des portes peintes.



Le Cyclo, espace culturel accueillant un studio de graphisme et d'impression, nous a confié la réorganisation de la mezzanine afin d'y créer un espace de coworking. Notre première intervention a consisté à délimiter l'espace avec une rambarde subtilement blanchie pour s'harmoniser avec l'existant. Étant donné la faible luminosité naturelle du lieu, des rails LED ont été installés pour apporter une lumière proche du jour.

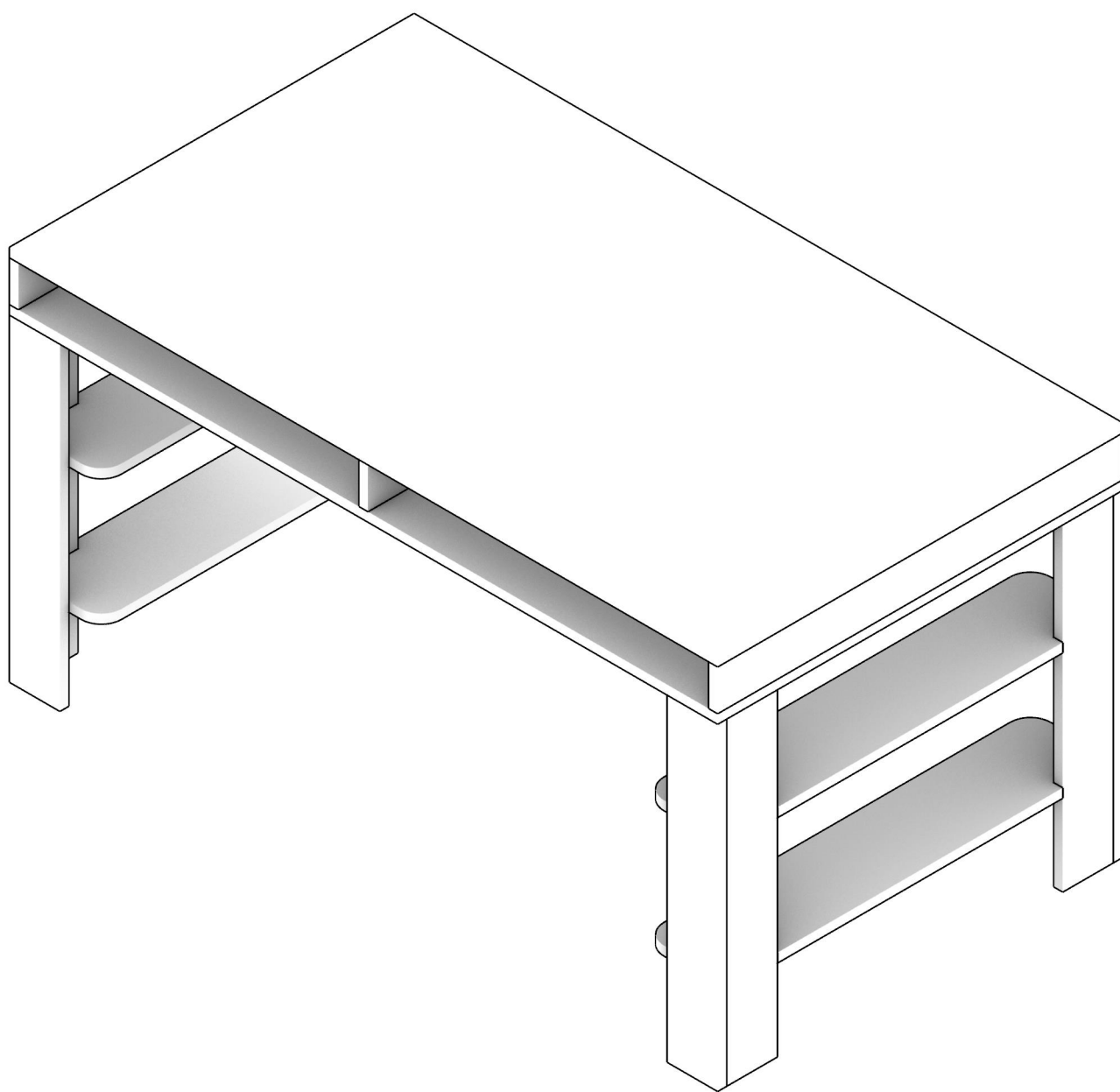
Pour rendre cet espace plus chaleureux et accueillant, nous avons introduit des touches de couleur. Nous avons également conçu, dessiné et fabriqué sur mesure cinq bureaux et deux tables hautes, réalisés en contreplaqué peuplier. Les plateaux et étagères ont été teints avec une huile cire colorée pour un fini à la fois esthétique et durable. Grâce à une symétrie parfaite des modules de rangement et des étagères intégrées, ces bureaux offrent une flexibilité d'agencement selon les besoins des utilisatrices, tout en étant réalisés dans une logique d'économie de moyens.













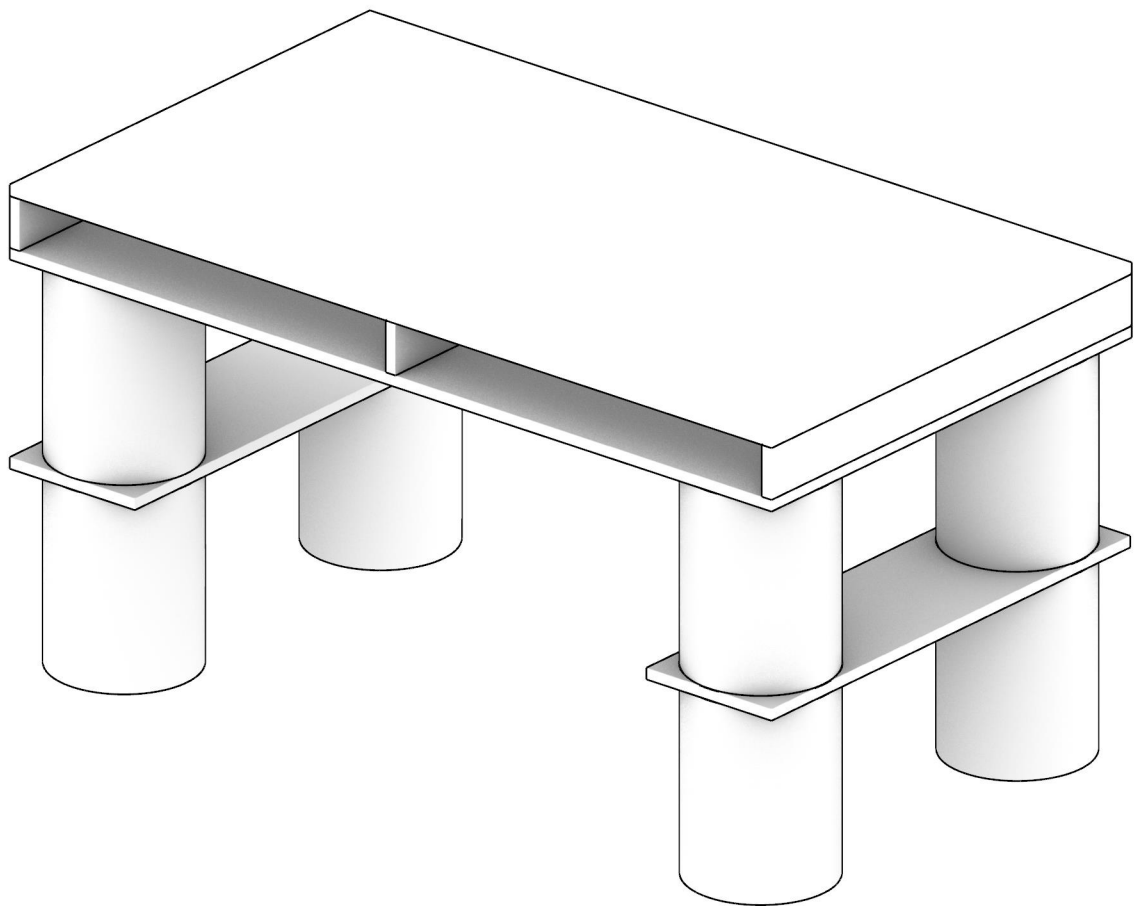








Autre version non réalisée avec un piétement en tubes de carton



Nous avons pensé et réalisé une série de meubles sur mesure lors de la transformation totale d'un studio de musique en habitation.

Dans la salle de bain, un meuble vasque pour accueillir une vasque sur mesure en marbre Patagonia, avec un module de coiffeuse inspirée des années 30.

Dans la chambre, des modules d'armoires avec des portes en placage noyer créé un mur aux veinages multiples, avec un niche et des poignées en laiton.

Dans les espaces de circulation, des portes à galandage en chêne avec des poignées intégrées et des supports en frêne teinté pour un garde corps en corde marine.

Et dans le salon, une cheminée hommage à Valentine Schlegel, conçue complètement en 3d et réalisée par un artisan staffer arlésien.











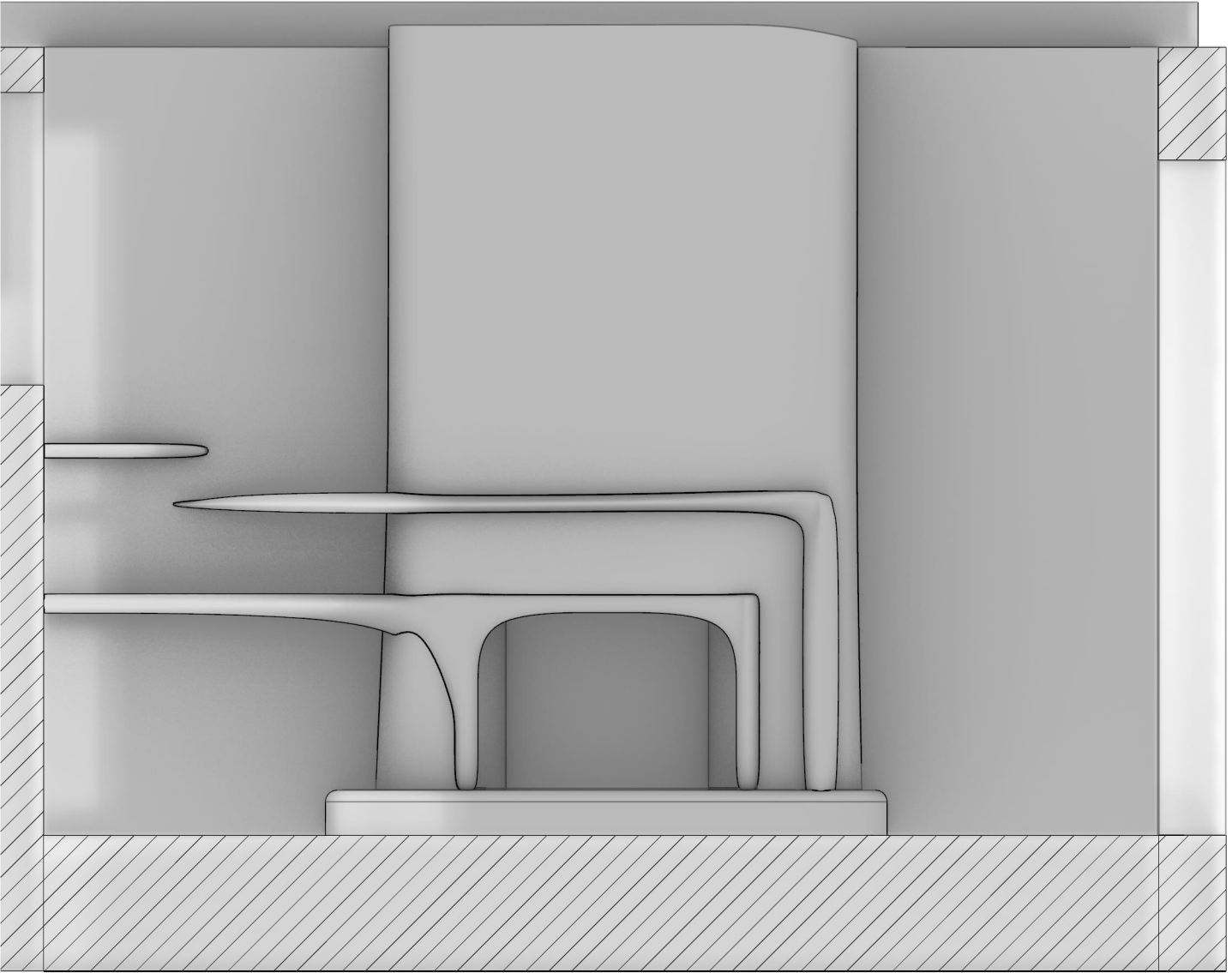


















Conception et réalisation de plusieurs éléments de mobilier pour un appartement 2 pièces sous les toîts de Paris.

Cuisine et buffet en plaqué chêne:

Dressing en enfilade en mdf peint avec une coiffeuse en okoumé teinté qui permet de conserver un puit de lumière.

Meuble vasque carrelé qui se glisse sous la courbure du toit.







Dessin, conception et réalisation d'une cloison amovible pour transformer un appartement de location d'un T2 à un T3 et y optimiser l'espace. La partie haute comprend une verrière en polycarbonate pour laisser la lumière circuler entre les deux pièces qui composaient le double séjour. Du côté de la nouvelle chambre, une série de placards à mi-hauteur et de l'autre, la cloison est habillée de tasseaux dans le prolongement du cadre de la verrière.







Optimisation des espaces pour permettre de conserver deux chambres tout en ayant un espace à vivre le plus grand possible avec accès au balcon, une cuisine confortable et en créant un maximum de rangements. Construction des éléments sur mesure : cuisine, meuble de salle de bains, penderies, bureau.

La cuisine a été imaginée en bois peint avec un plan de travail en béton ciré qui se prolonge en crédence jusqu'à une étagère haute.

La structure en caissons ikea habillées de portes sur mesure se termine par un module sur mesure en CP cintrable pour créer un arrondi dans cette cuisine disposée en « gallery » qui s'étend dans l'ancienne entrée de l'appartement.

Les couleurs brique et sable rappellent les maisons visibles de la fenêtre, et leurs revêtements typiques du sud.

Les sols en granito datant de 1960 ont été conservés lors de la rénovation. L'emplacement des anciennes cloisons a été peint en doré façon Kintsugi laissant ainsi une trace du plan d'origine de l'appartement.

Autour du poteau porteur, pour créer un coin lecture tout en gardant la luminosité de cet appartement traversant, une cloison mi-hauteur a été installée dans le séjour.

Sur la poutre porteuse, une structure en bois permet le passage des installations électriques et l'installation de lumière indirecte.

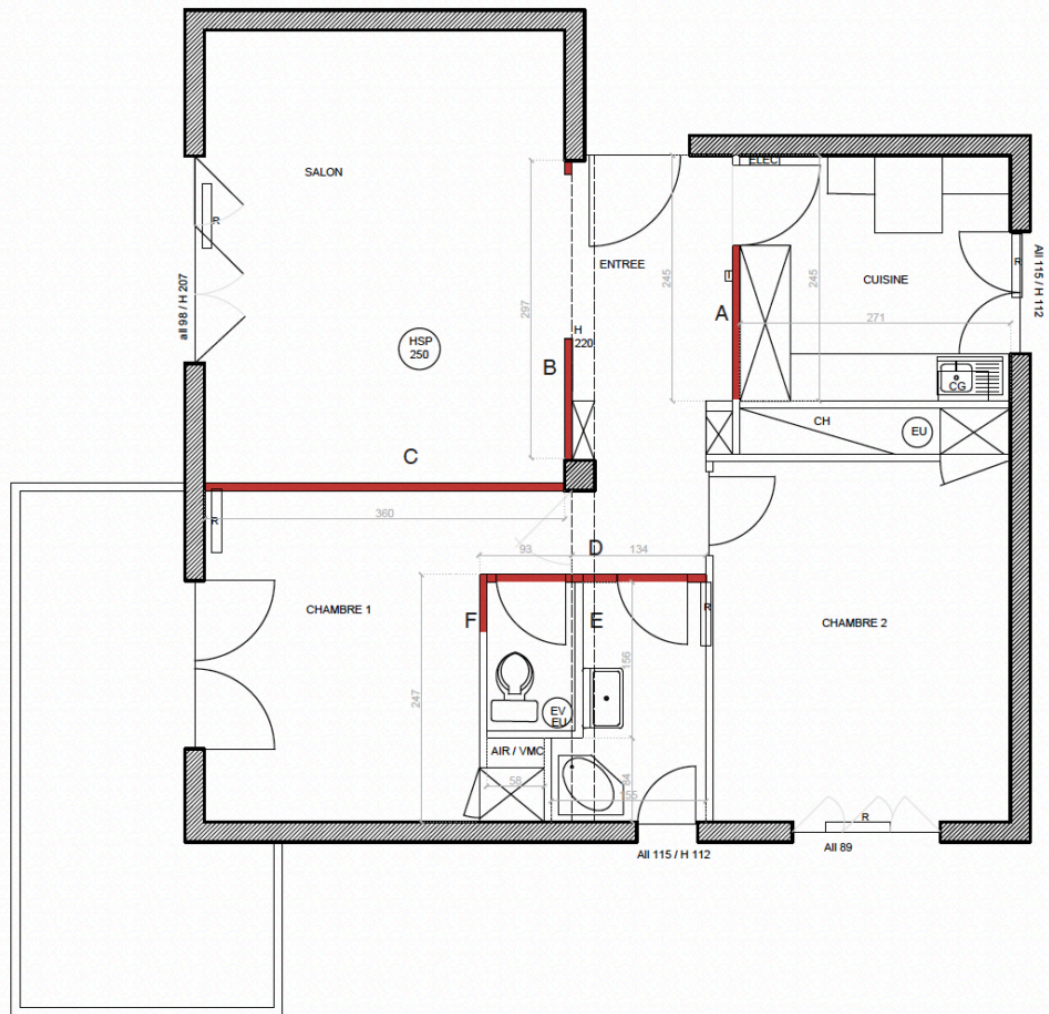
Dans l'entrée, des penderies avec des portes sur mesure ont été installées dans un décroché pour permettre de dégager les espaces.

Dans la chambre, un mur de rangements rose indien, avec des finitions quart de rond sur les poignées et portes

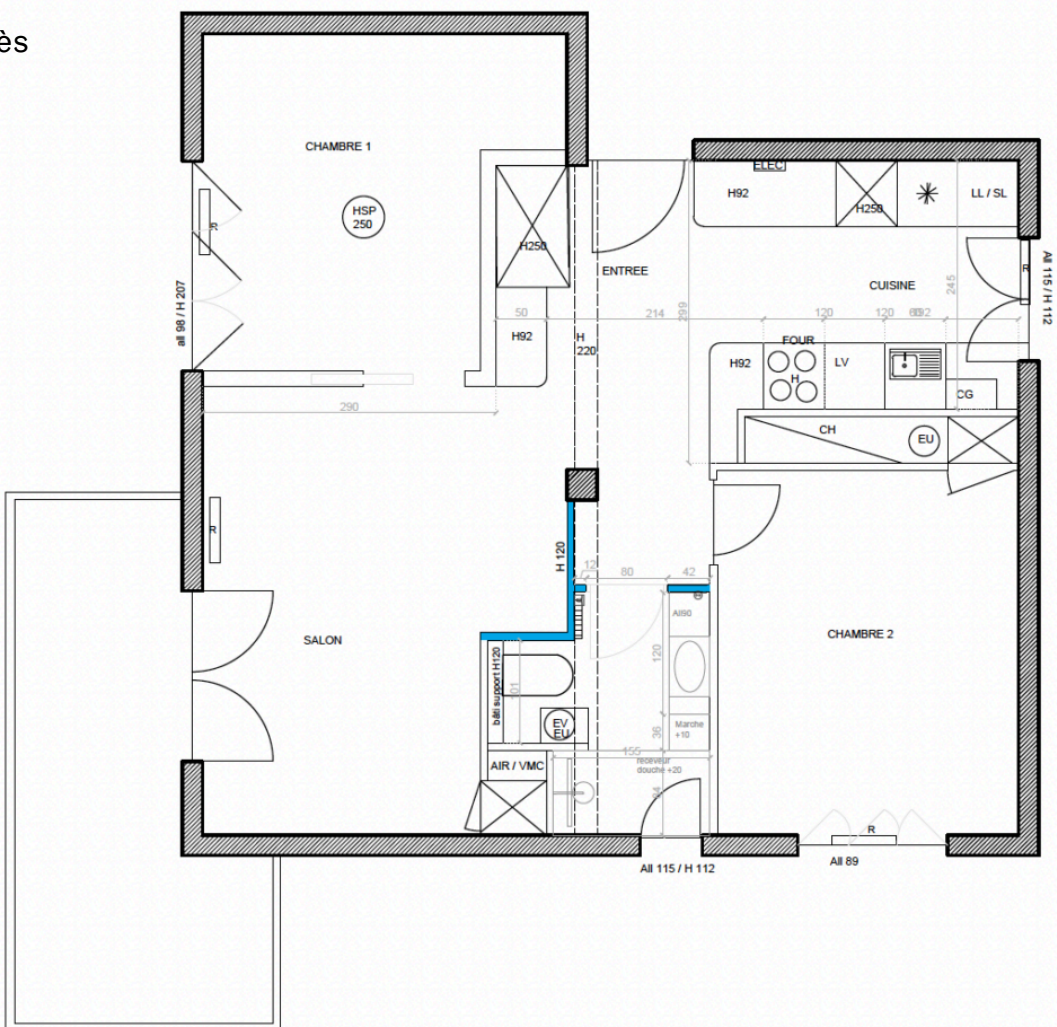
Et derrière se cache un bureau d'appoint en contreplaqué, à côté des modules de penderie.



Avant



Après

























Dans le même appartement, nous avons dessiné et construit une estrade en contreplaqué comprenant un lit gigogne, un coffre, une bibliothèque et des rangements dans les marches des escaliers.













Réalisation de l'ensemble de l'agencement du bar à cocktails et bistrot japonais Tempo dans le cœur de Sète, qui propose également une offre de caviste spiritueux.

D'un côté de la salle, design et construction d'étagères pour l'offre de caviste de spiritueux du lieu ainsi que pour les enceintes et du système son. Les rangements pour vinyls imaginés en pont entre les enceintes créent une niche pour un dj booth sur mesure construit et pensé sur mesure.

Portes et étagères ont été réalisés medium peint, les plateaux sont en hévéa massif teinté noyer.

Les fonds des étagères ont un effet miroir pour donner de la profondeur à la pièce. Tandis que du plexiglass fumé protège le dj booth lors des soirées.

En face, le comptoir du bar en béton ciré mortex s'inspire des comptoirs japonais à deux étages.

La structure ondulante du bar a été plaquée en CP puis peinte dans le même ton que le mur du fond.



















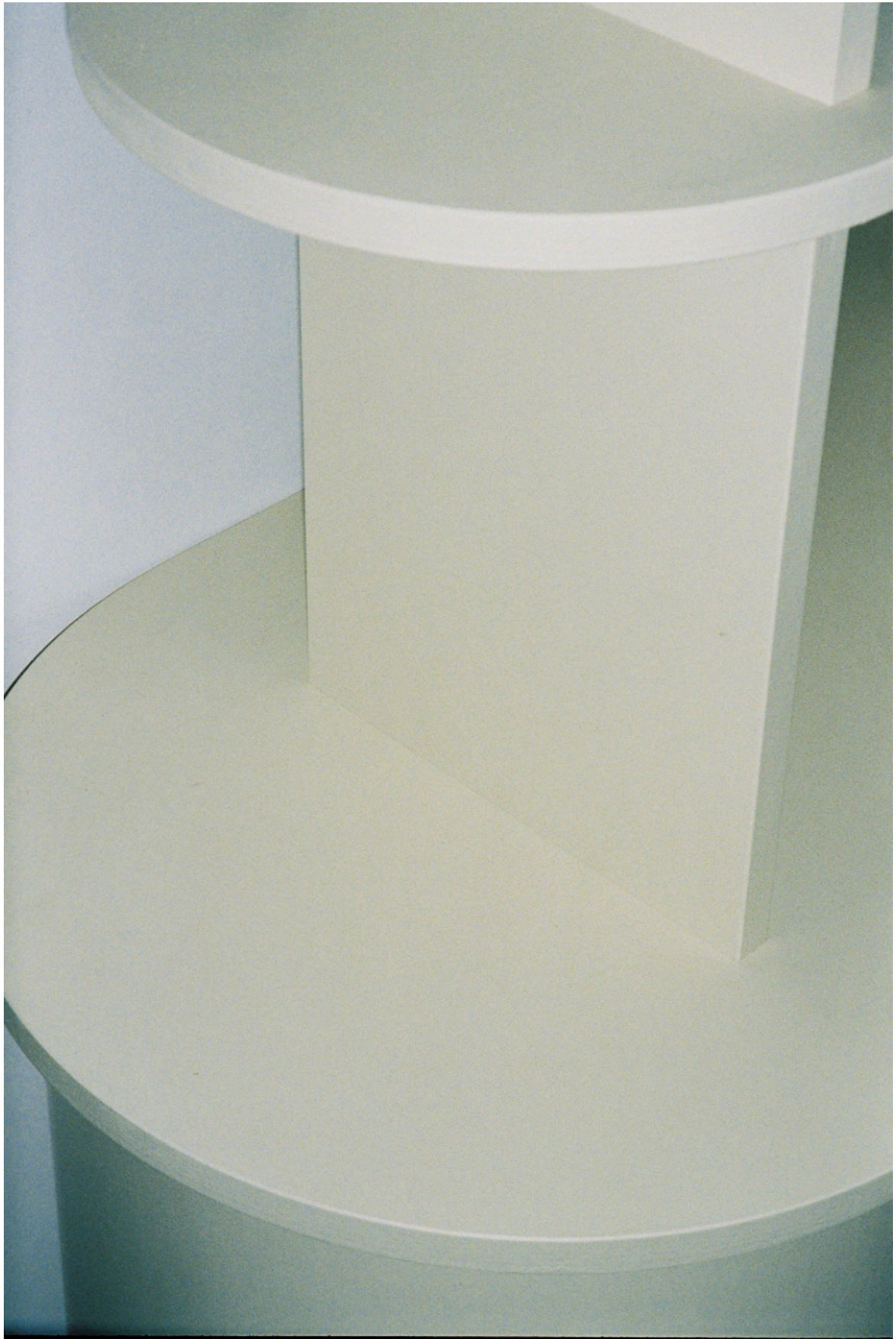


Bibliothèque sur mesure pour une maison des années 1930 en bois peint dans la nuance 'String' de Farrow and Ball. Les arrondis des caissons font écho aux formes douces caractéristique de cette époque que l'on retrouve dans plusieurs détails de cet intérieur.

Bibliothèque garde manger sur mesure, mdf et cp cintrable peints.









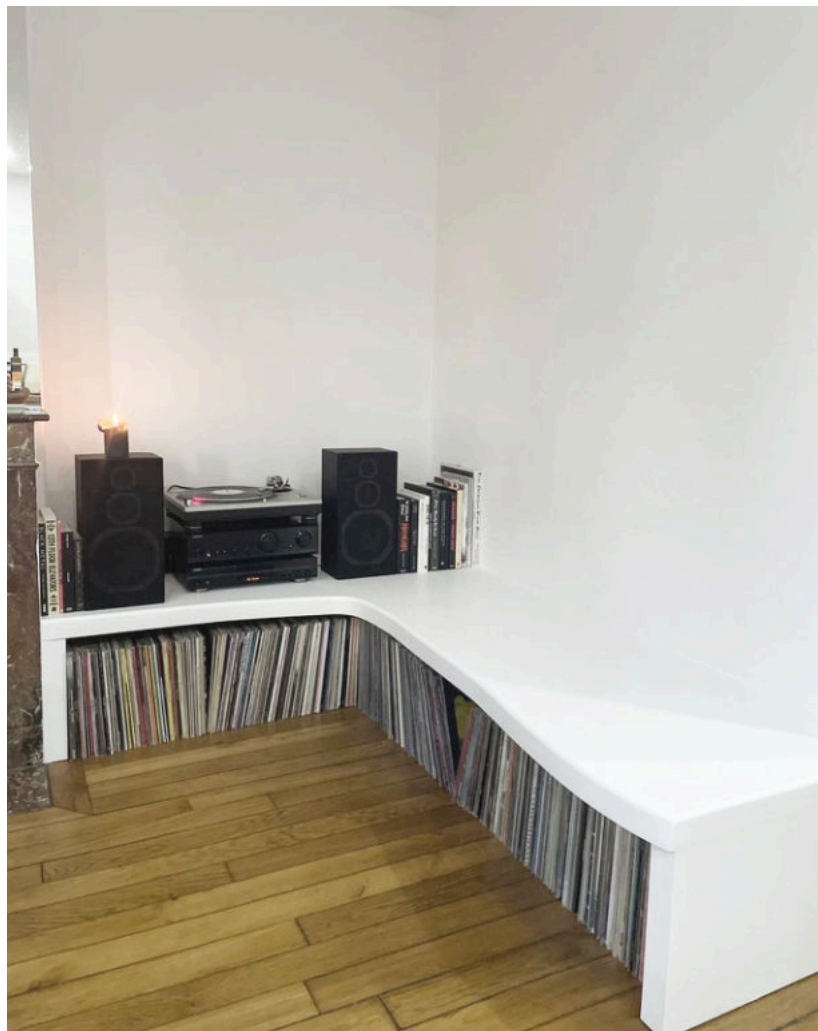


Dessinée en forme libre, cette banquette sur mesure en bois est peinte en blanc pour s'intégrer à l'architecture du salon tout en servant de niche à une belle collection de vinyls.

Entre table et plan de travail, l'îlot de cuisine est sculptural au centre de la pièce et est trait d'union entre l'espace cuisine et salon.

Les 2 éléments ont été dessinés en forme libre et réalisés en Mdf peint et vernis.





Pauline Bonard et Hugo Caillaud

Avenue Recordon 42

Lausanne 1004

HC : +41 78 246 67 12

PB : +41 78 331 11 96

abc@atelierbonardcaillaud.com

[www.atelierbonardcaillaud.com](http://www.atelierbonardcaillaud.com)

<https://www.instagram.com/atelierbonardcaillaud/>